



RÉPUBLIQUE FRANÇAISE

Mon contact PCB le plus proche :

UDAF de l'Indre  
7 bis, rue des Ingrains  
36000 CHATEAUROUX

Mme Fanny ROBIN & Mme Lucille IMBERT  
Email : [pointconseilbudget@udaf36.fr](mailto:pointconseilbudget@udaf36.fr)  
Tél fixe : 02.54.08.53.80



Conception graphique : Direction générale de la cohésion sociale (DGCS) | cabinecommunication | DICOM ministères sociaux, janvier 2021  
Crédits photographiques : ThinkVision | Shutterstock.com



# Les Points conseil budget

un service gratuit labellisé par l'État

Besoin de conseils ou d'un accompagnement ?  
N'attendez pas, venez nous rencontrer et parlons budget



**STRATÉGIE NATIONALE**  
**DE PRÉVENTION ET DE LUTTE CONTRE LA PAUVRETÉ**

## Les Points conseil budget, c'est quoi ?

Ce sont des structures publiques ou privées qui proposent un service gratuit de conseils, d'accompagnement ou d'orientation en matière budgétaire.

Les Points conseil budget sont labellisés par l'État.

## En quoi peuvent ils m'aider ?

Vous pouvez contacter le Point conseil budget pour prendre rendez-vous et pour faire le point sur votre situation (ressources, charges, dettes, etc.).

Lors de ce rendez-vous, il pourra répondre à vos questions, vous conseiller sur la gestion de votre budget et vous proposer un accompagnement budgétaire.

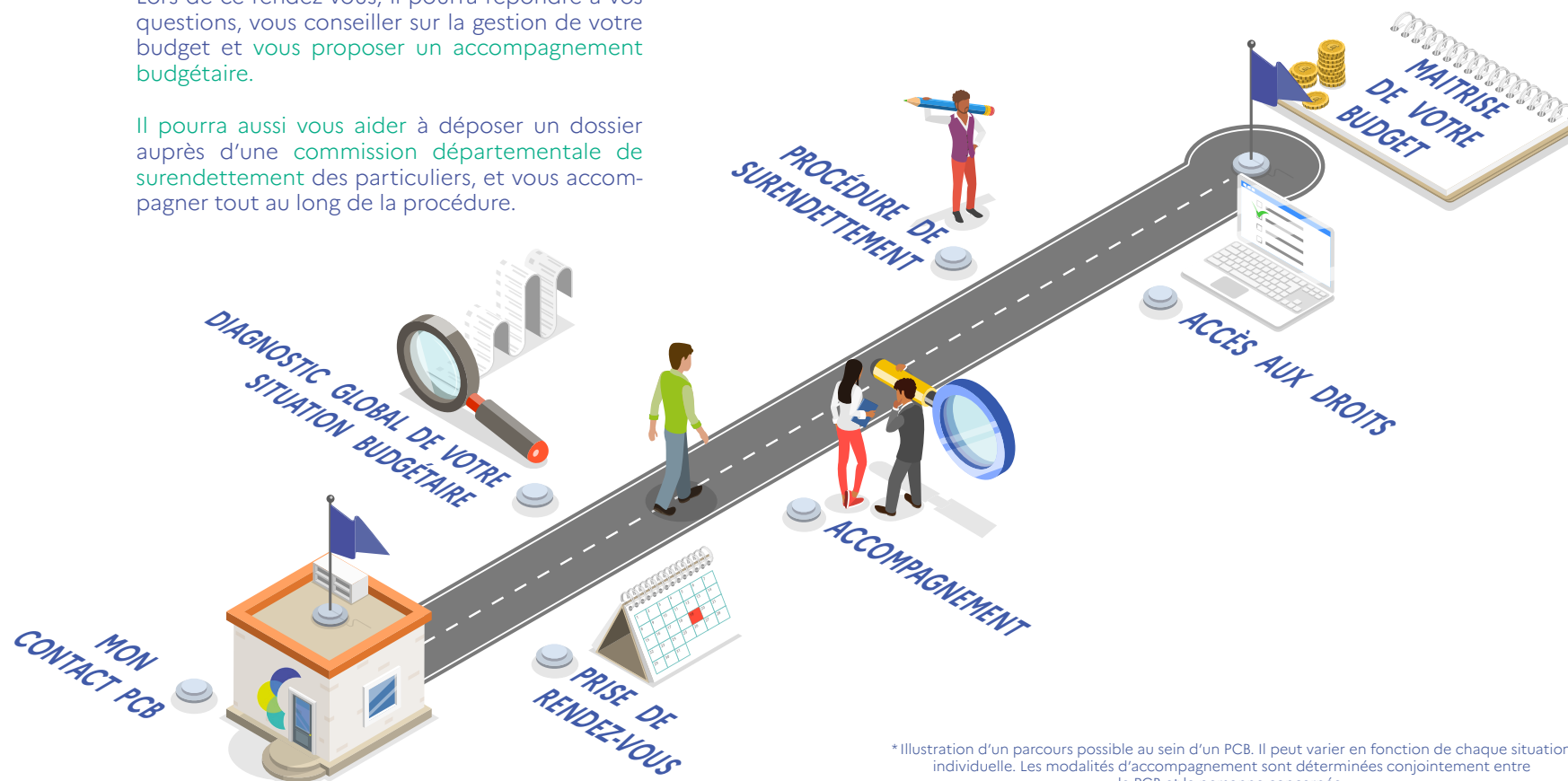
Il pourra aussi vous aider à déposer un dossier auprès d'une commission départementale de surendettement des particuliers, et vous accompagner tout au long de la procédure.

## Comment trouver le PCB le plus proche de chez moi ?

UDAF de l'Indre  
7 bis, rue des Ingrains  
36000 CHATEAUROUX



**Que vous rencontriez une difficulté provisoire ou régulière, le Point conseil budget peut vous conseiller.**  
N'attendez pas, venez nous rencontrer et parlons budget



\* Illustration d'un parcours possible au sein d'un PCB. Il peut varier en fonction de chaque situation individuelle. Les modalités d'accompagnement sont déterminées conjointement entre le PCB et la personne concernée.